

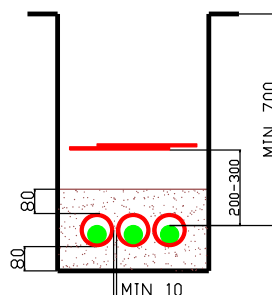
KABELY DO 1 kV V ZEMI ČSN 33 2000-5-52
PROSTOROVÉ USPOŘÁDÁNÍ ČSN 73 6005

TERÉN, VJEZD VOZIDEL DO 3,5 t;
NÁSTUPIŠTĚ BEZ DESEK (DLAŽBY)

V PLASTOVÝCH TRUBKÁCH
ULOŽENÍ DO PROSÁTÉ ZEMINY
KRYTÍ FÓLÍÍ Š=330 mm

VOZOVKA, KRAJNICE

V PLASTOVÝCH TRUBKÁCH PROTLAK

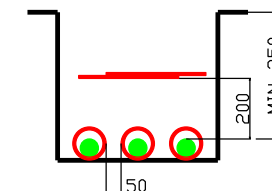


ŠÍŘKA RÝHY	MAX. POČET KABELŮ	FÓLIE
350	1	1
500	3	2
650	5	2



CHODNÍK, NÁSTUPIŠTĚ DLÁŽDĚNÉ (NEBO S DESKAMI)

V PLASTOVÝCH TRUBKÁCH
ULOŽENÍ NA DNO VÝKOPU
KRYTÍ FÓLIÍ Š=330 mm

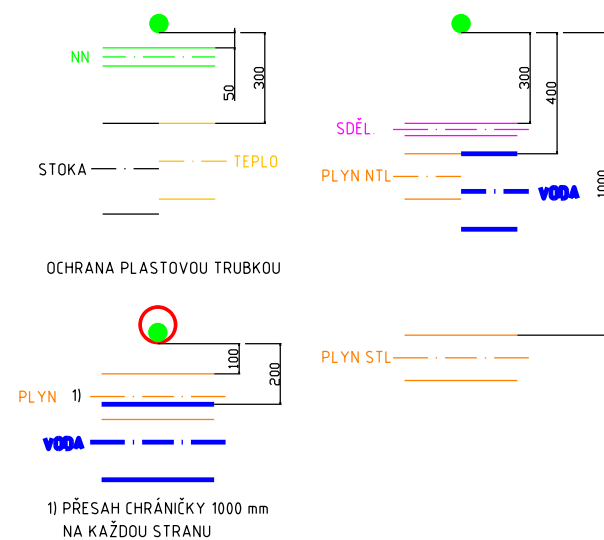


ŠÍŘKA RÝHY	MAX. POČET KABELŮ	FÓLIE
350	1	1
500	2	2
650	3	2

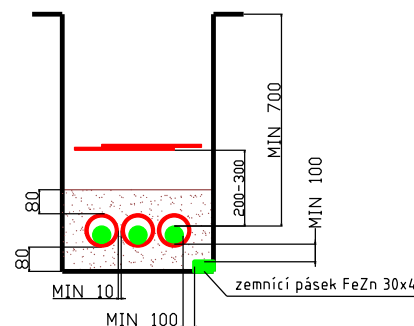
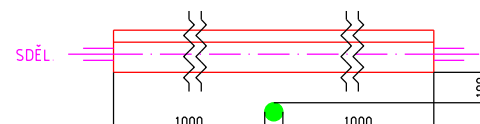
TERÉN, VJEZD VOZIDEL DO 3,5 t;
NÁSTUPIŠTĚ BEZ DESEK (DLAŽBY)

V PLASTOVÝCH TRUBKÁCH, ZEMNÍ PÁSEK NA DNĚ
ULOŽENÍ DO PROSÁTÉ ZEMINY
KRYTÍ FÓLÍ Š=330 mm




KŘÍŽENÍ KABELU NN



OCHRANA SDĚLOVACÍHO KABELU KABELOVÝM ŽLABEM



ŠÍŘKA RÝHY	MAX. POČET KABELŮ	FÓLIE
350	1	1
500	3	2
650	5	2

Jiná ověření:		Paré:																	
Orientační schéma:		Razítko oprávněné osoby:																	
	 Podpis: Datum:																	
Revíze:	Datum:	Popis:	Kontroloval:																
001	21.05.2024	Aktualizace z důvodu koordinace se stavbou ETCS Regional Tanvald - Harrachov	Tomáš Voldán																
Stavebník/Investor:		Správa železnic, státní organizace				SPRÁVA ŽELEZNIC													
Adresa:		Dlážděná 1003/7, 110 00 Praha 1																	
Zástupce investora:		Oblastní ředitelství Hradec Králové																	
Adresa:		U Fotochemy 259, 501 00 Hradec Králové																	
Zhotovitel díla:		Tým dopravního inženýrství s.r.o.				TÝM DOPRAVNÍHO INŽENÝRSTVÍ s.r.o. <i>Commitment of Quality</i>													
Adresa:		Moskevská 532/60, 101 00 Praha 10																	
Kontakt:		T: +420 602 424 825 E: info@tymdi.cz																	
Zhotovitel části/objektu:		Tým dopravního inženýrství s.r.o.				TÝM DOPRAVNÍHO INŽENÝRSTVÍ s.r.o. <i>Commitment of Quality</i>													
Adresa:		Moskevská 532/60, 101 00 Praha 10																	
Kontakt:		T: +420 602 424 825 E: info@tymdi.cz																	
Hlavní projektant (HIP):		Ing. Miroslav Rykl		Specialista:		Ing. Miroslav Rykl													
Název stavby/akce:		Oprava kolejí a výhybek v dopravně Kořenov			Označení investora: P640190035														
					Zakázka: 208B														
Název části:		Ostatní inženýrské objekty			Označení části: D.2.1.5														
Název objektu/dílní části:		dopr. D3 Kořenov, přeložky a ochrana sítí			Označení objektu/komplexu: SO 00-30-01														
Název přílohy:		Řez uložení kabelu			Číslo přílohy (typ/pořadí): 2. 007														
Název dílní části přílohy:		-																	
Odpovědný projektant: Ing. Miroslav Rykl		Zpracovatel přílohy: Tomáš Voldán		Měřítko: - Formáty: A4		Stupeň dokumentace: PDPS													
Kraj: Liberecký		Katastrální území: Polubný [669750]		TUDU: 1671 O1		Smluvní datum zpracování: 16.06.2023													
Označení investora: P 6 4 0 1 9 0 0 3 5				Stupeň dokumentace: Část: - P D P S - D 2 1 0 1 5				Objekt: - S 0 0 0 3 0 0 1 - X X				Příloha: - 2 - 0 0 7 - 0 0 1				Revize: -			